

手良小学校  
だより

# まらら

令和4年3月9日

No.13

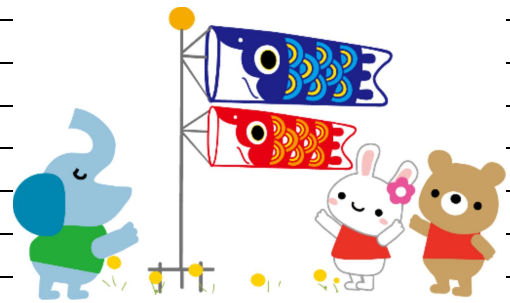


学校HP

## 令和4年4・5月の主な行事予定

※まだ確定ではありません。変更もあるかもしれませんのでご了承ください。

日(曜日)	行事予定
1日(金)～5日(火)	年度始め休み
6日(水)	1学期始業式・入学式
7日(木)	給食開始(2～6年)、集団登校・PTA街頭指導(7日・8日・11日・12日)、 図書館開館、PTA総務部長会 1年下校12:00
8日(金)	5, 6年発育測定、給食開始(1年)、地区児童会①(支部長参加)
11日(月)	3, 4年発育測定、図書館貸出開始
12日(火)	1, 2年発育測定、児童委員会①、PTA理事評議員会
13日(水)	5, 6年視力検査、5年聴力検査
14日(木)	3, 4年視力検査、3年聴力検査
15日(金)	見守り隊紹介式、防犯教室(朝)、1, 2年視力検査
17日(日)	ノーメディアデー(毎月“いいなの日”)
18日(月)	1年生を迎える会、仙丈グループ発足
19日(火)	6年全国学力学習状況調査 4, 5年学力検査
20日(水)	交通安全教室 (予備日21日)
22日(金)	参観日、校長講話、PTA総会、学級懇談会
25日(月)	歯科検診
26日(火)	児童総会①、学校評議員会①、子どもを守り育てる会①
5月 2日(月)	集金振替日
6日(金)	家庭訪問1日目、PTA理事会
9日(月)	家庭訪問2日目
10日(火)	家庭訪問3日目
11日(水)	検尿一次、花育の日、4時間授業(午後 市内職員研修のため)
12日(木)	避難訓練①、(検尿一次予備日)
13日(金)	若葉給食
16日(月)	5, 6年内科検診、民生児童委員との懇談会
17日(火)	2, 3年内科検診、ノーメディアデー
18日(水)	計画休業(終日 郡内職員研修のため)
19日(木)	1, 4年内科検診
22日(日)	郡小学生陸上大会
23日(月)	運動会特別時間割開始～6月3日(金)
24日(火)	運動会係児童会①
25日(水)	1, 4年心電図検査
31日(火)	検尿二次、運動会係児童会②、集金振替日



※ 6月 4日(土) 運動会 5日(日) 小学生陸上大会南信大会  
 9日(木) 巡回映画 24日(金) プール開き  
 15日(金) プール清掃 25日(土) 参観日、ネット講演会、懇親運動等  
 16日(木) 音楽鑑賞教室 29～30日(木・金) 5年臨海学習