

令和7年度 高遠小学校 学校評価アンケートのまとめ

高遠小学校長 下島弘子

学校評価アンケートへのご回答、ありがとうございました。児童のアンケート結果と合わせて、今年度の高遠小学校の取り組みについてまとめました。いただいたご意見を参考に、来年度以降の学校運営に生かしていきます。

回答数 児童：161 保護者133

A…あてはまる B…少しあてはまる C…あまりあてはまらない D…あてはまらない

※円グラフは左が児童、右が保護者の数値を表しています。

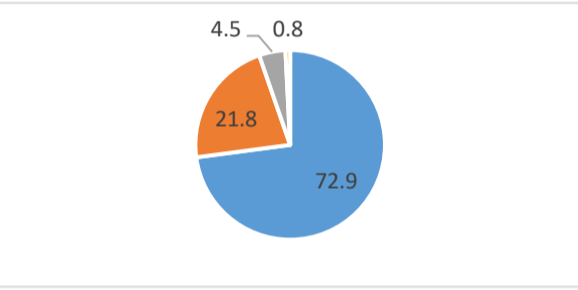
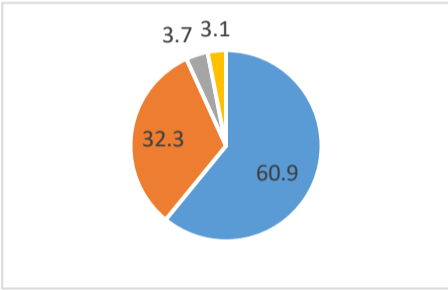
質問①	児童	学校では楽しく過ごしている
	保護者	おおむね前向きに登校することができている

児童

	A	B	C	D
合計	98	52	6	5
割合	60.9%	32.3%	3.7%	3.1%

保護者

	A	B	C	D
回答数	97	29	6	1
割合	72.9%	21.8%	4.5%	0.8%



児童は概ね学校で楽しく過ごすことができ、保護者も子どもが前向きに登校できていると捉えています。多くの児童が学校での生活や学習に楽しみややる気をもって過ごせていると考えられます。

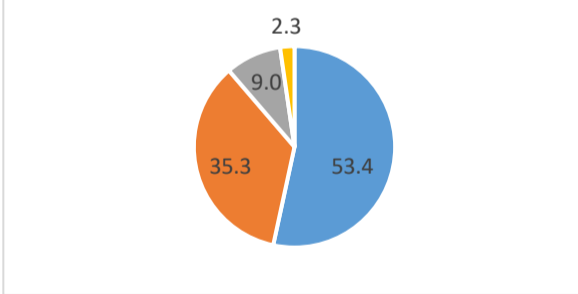
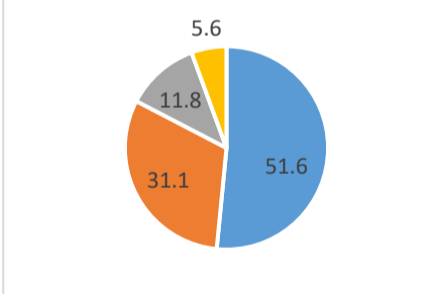
質問②	児童	心配事や困ったことがあったとき相談できる先生がいる
	保護者	保護者には心配事や困ったことがあったときに相談できる（相談しやすい）先生がいる

児童

	A	B	C	D
合計	83	50	19	9
割合	51.6%	31.1%	11.8%	5.6%

保護者

	A	B	C	D
回答数	71	47	12	3
割合	53.4%	35.3%	9.0%	2.3%



心配事があったとき、児童も保護者も学校に相談しやすい雰囲気を作ることができていると考えられます。今後も児童や保護者に寄り添った対応をしていくことを心がけたいと思います。

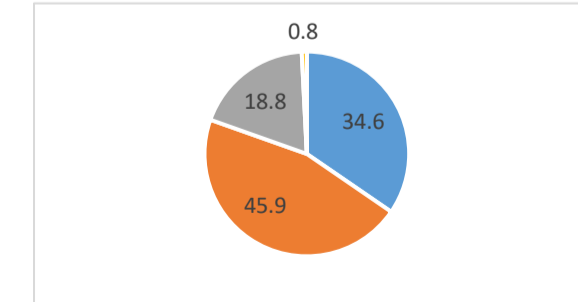
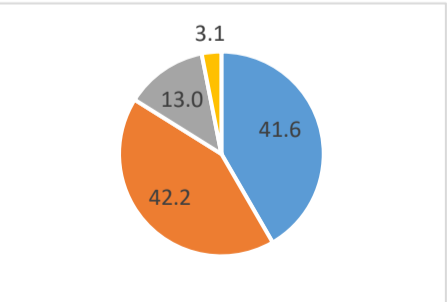
質問③	児童	地域の方々や保護者、来校者に自分からあいさつしている
	保護者	児童は地域の方々や保護者、来校者にあいさつしている

児童

	A	B	C	D
合計	67	68	21	5
割合	41.6%	42.2%	13.0%	3.1%

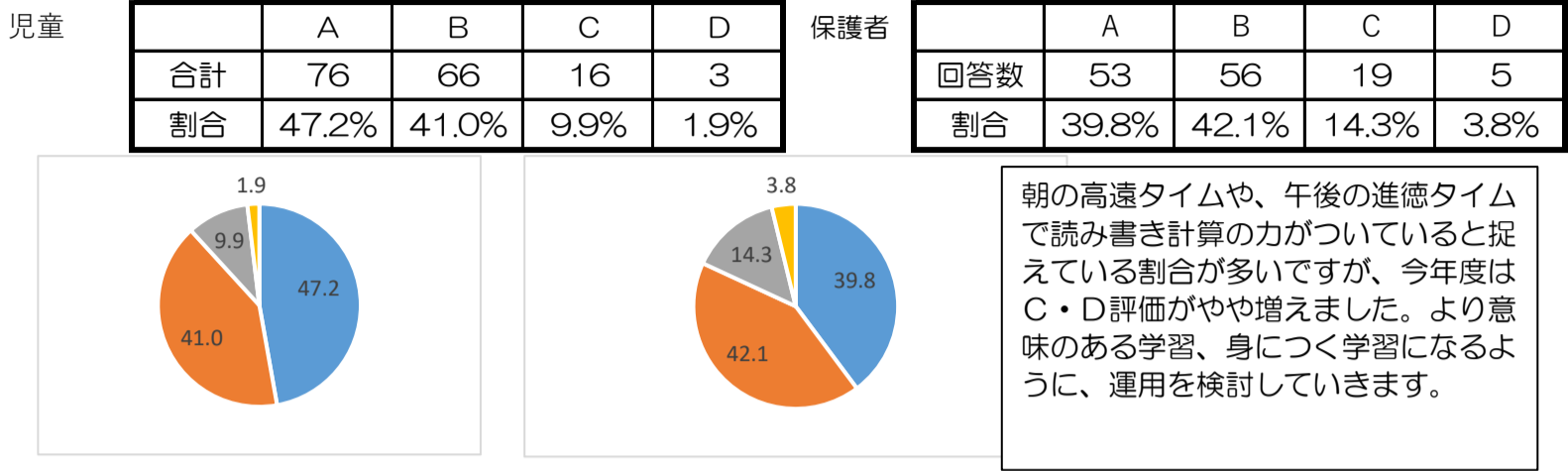
保護者

	A	B	C	D
回答数	46	61	25	1
割合	34.6%	45.9%	18.8%	0.8%

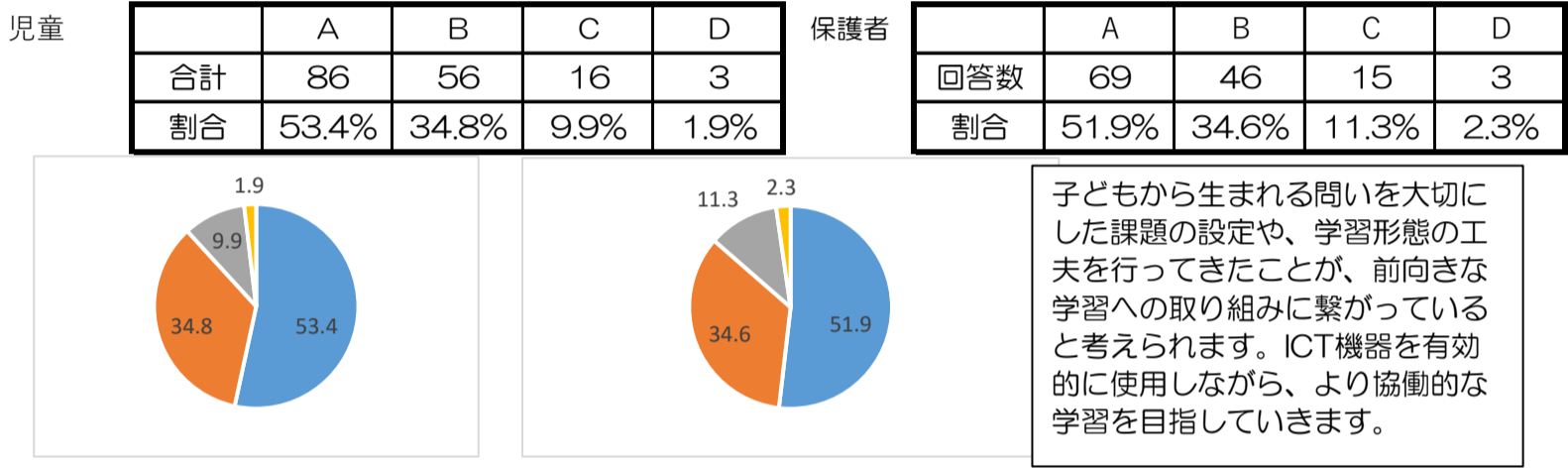


昨年は児童と保護の捉えに差が見られましたが、今年度は近い結果となりました。自ら挨拶をしようとする児童が増えてきていると考えられます。

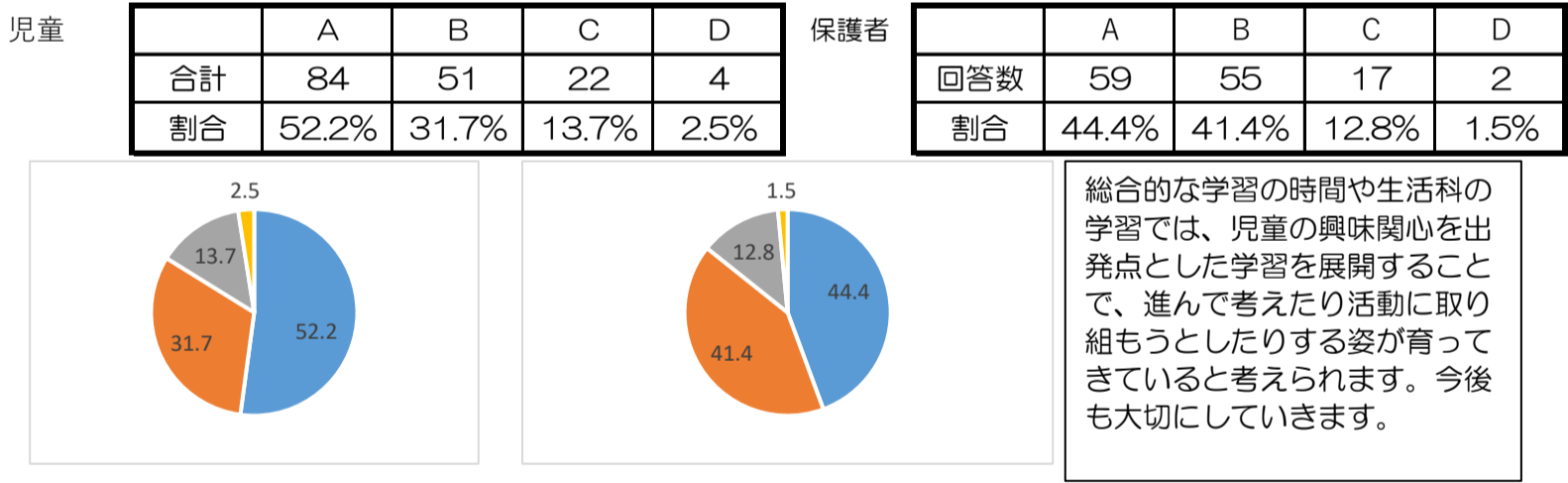
質問④	児童	高遠タイムや進徳タイムを通して、読んだり書いたり計算したりする力が身につけている
	保護者	



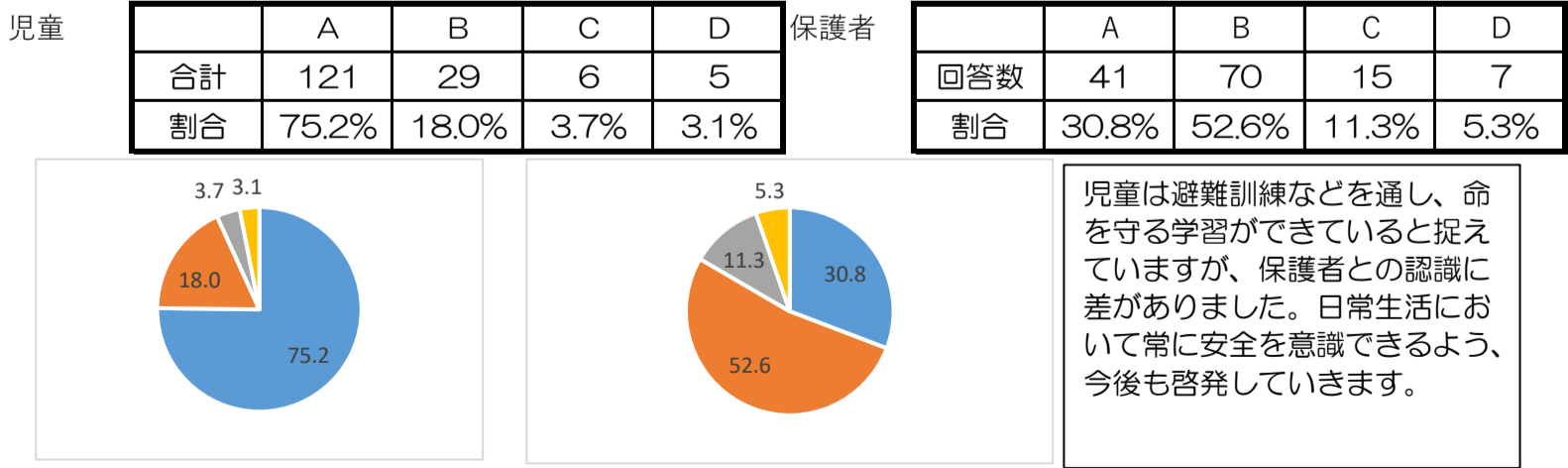
質問⑤	児童	友だちと学び合いながら授業に取り組み、前向きに学んでいる
	保護者	



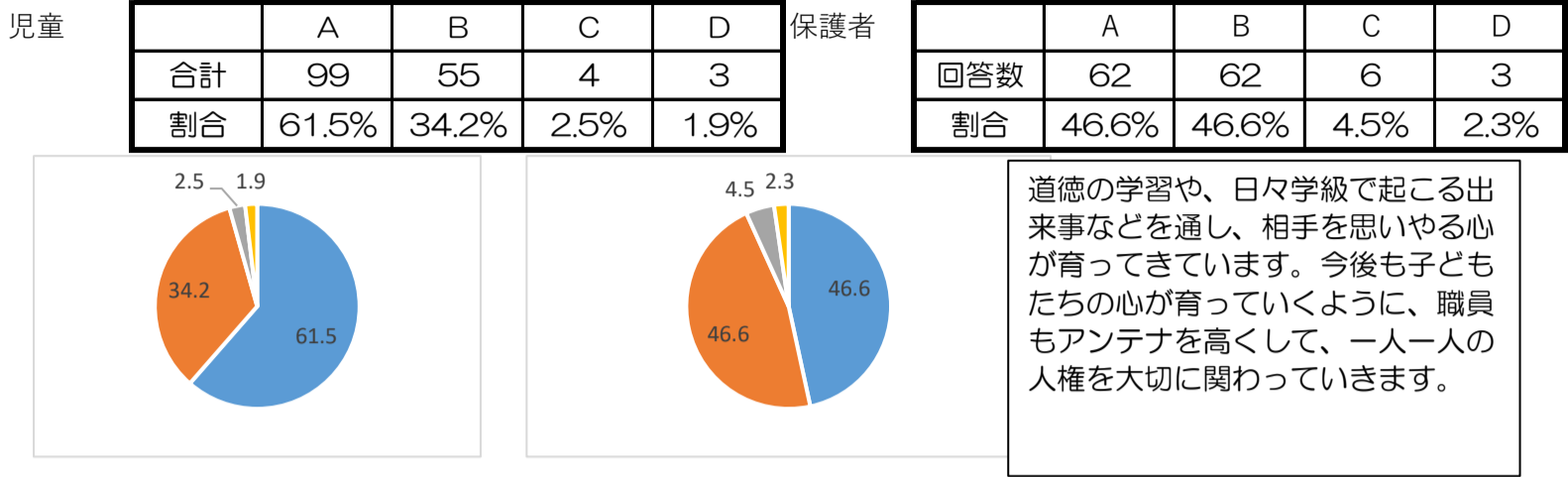
質問⑥	児童	総合的な学習の時間や生活科では、進んで考えたり活動に取り組んだりしている
	保護者	総合的な学習の時間や生活科では、探究的に学んでいる



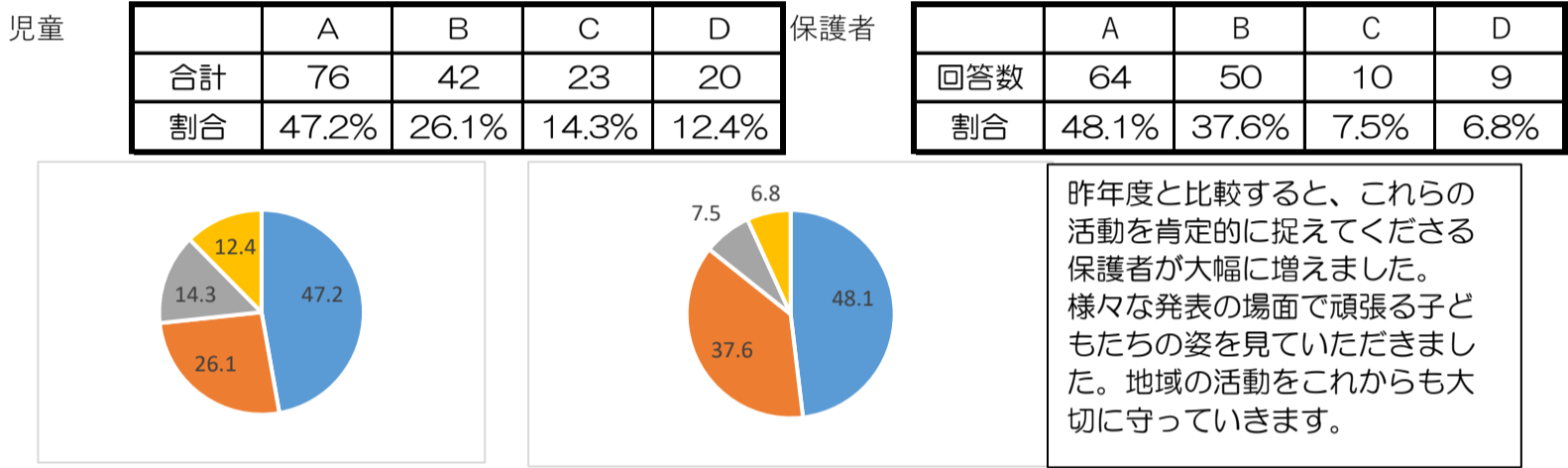
質問⑦	児童	災害や犯罪から自分の命を守るために大切なことがわかっている
	保護者	災害や犯罪に対して、自分の命は自分で守る姿勢が育っている



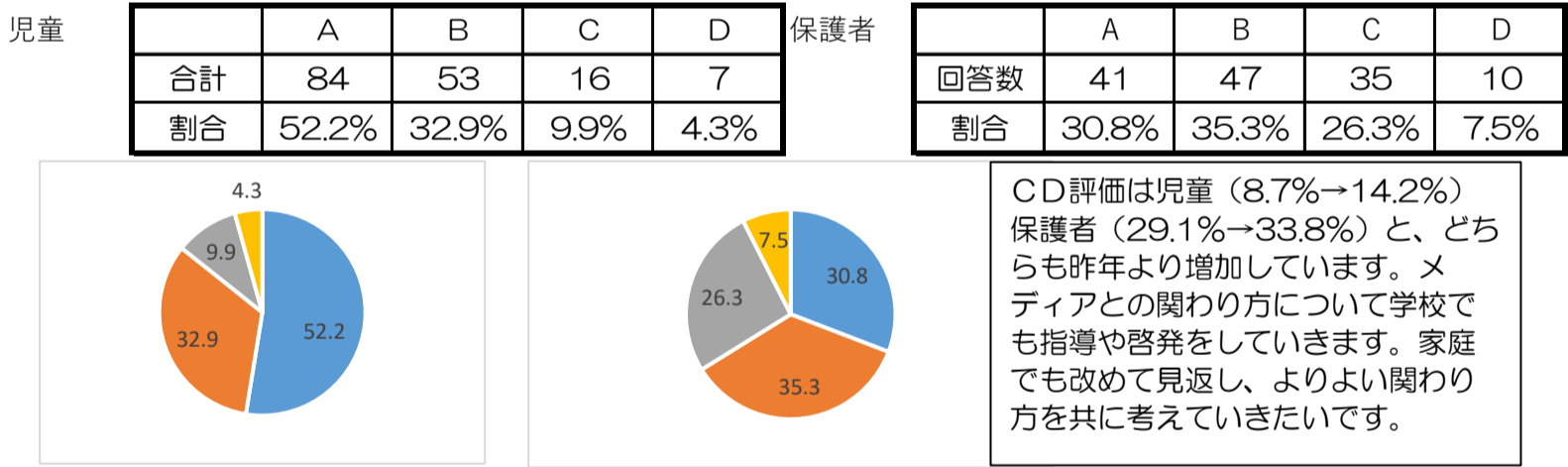
質問⑧	児童	友だちや周りの人を大切にして、思いやりをもって学校生活を送っている
	保護者	



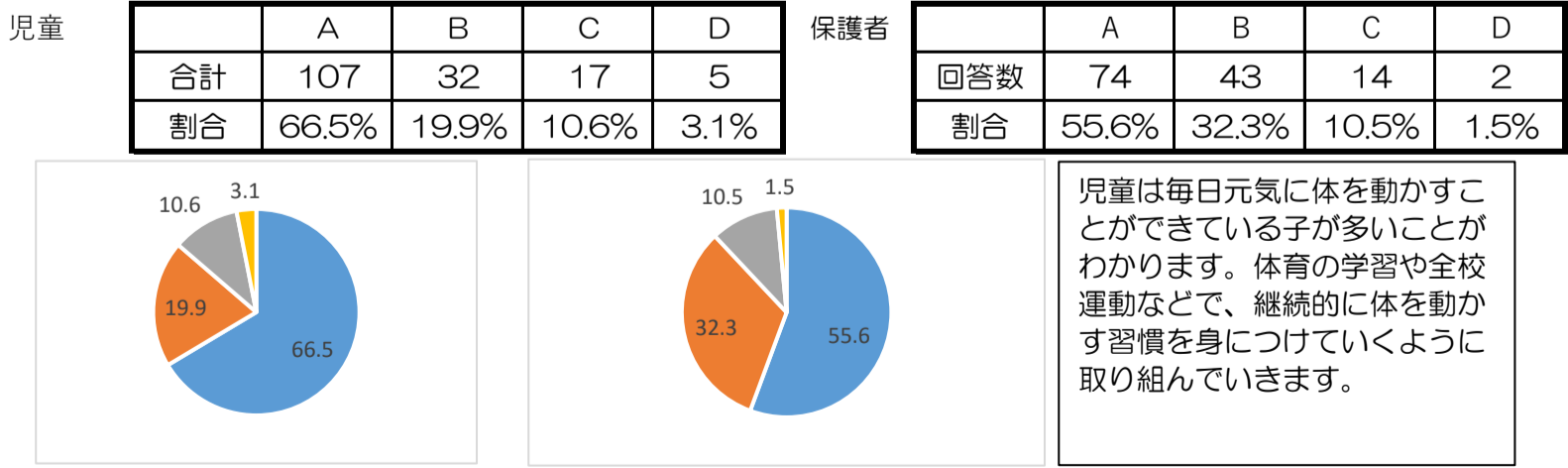
質問⑨	児童	音楽クラブ、高遠囃子、孤軍高遠城舞踊などの活動は豊かな心が育つことにつながっている（1・2年生は「やってみたいと思うか」という質問項目）
	保護者	



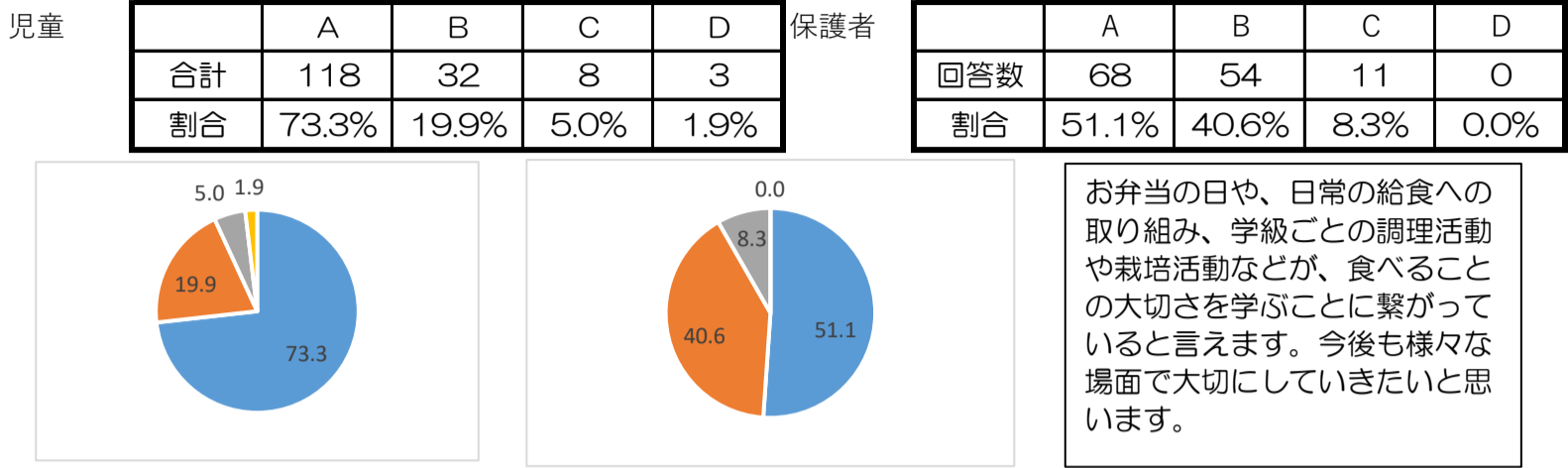
質問⑩	児童	メディアとの関わり方をおうちの人と約束し、守っている
	保護者	セレクトメディアを通し、メディアとの関わり方を家庭でも大切にしている



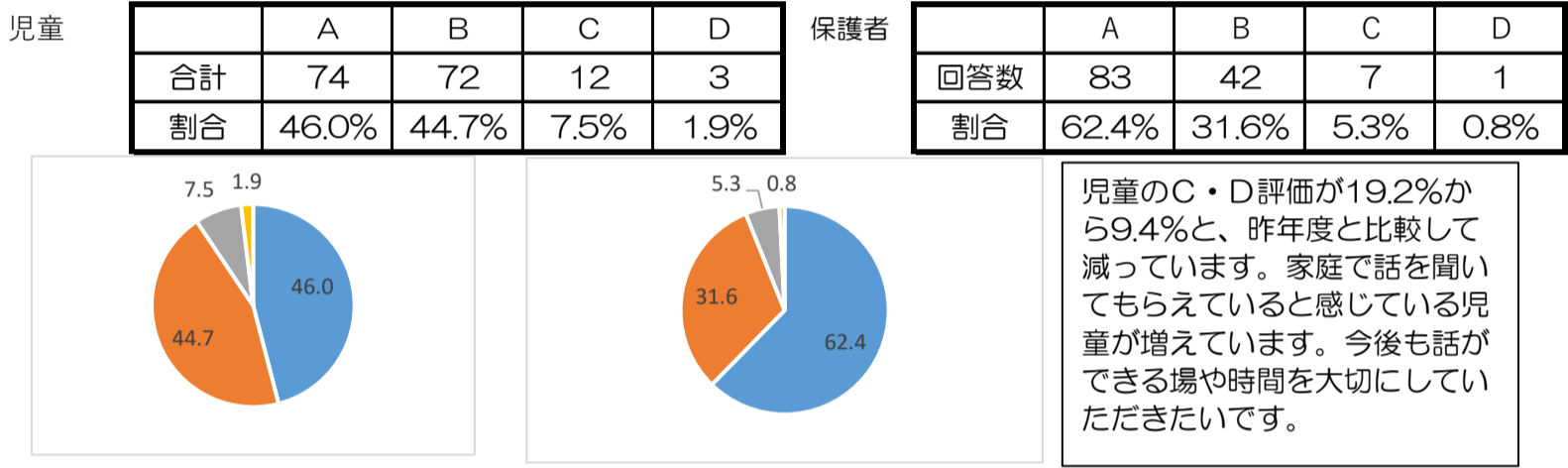
質問⑪	児童	進んで体を動かし、運動や遊びを楽しんでいる
	保護者	



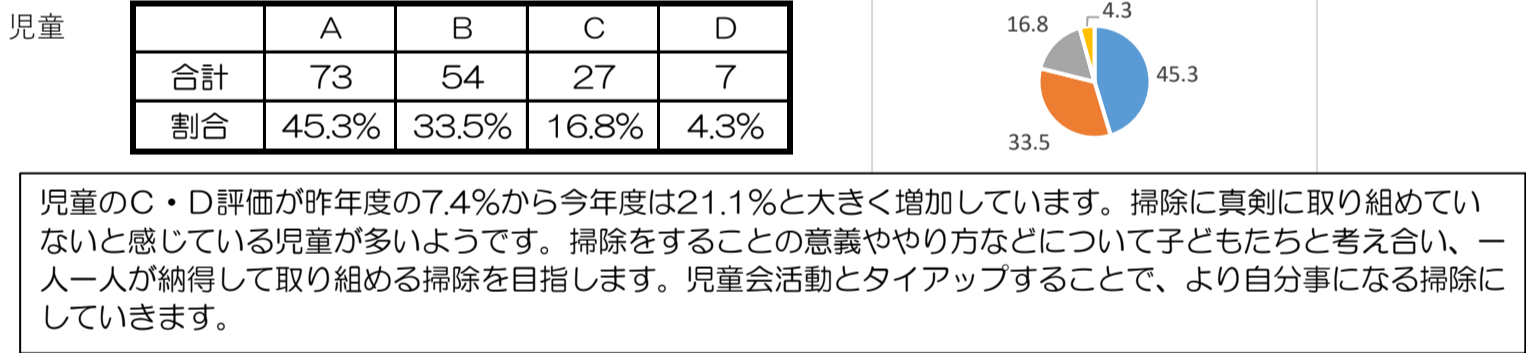
質問⑫	児童	栽培活動や給食の時間、家庭での調理体験などを通して、食べることの大切さを学んでいる
	保護者	



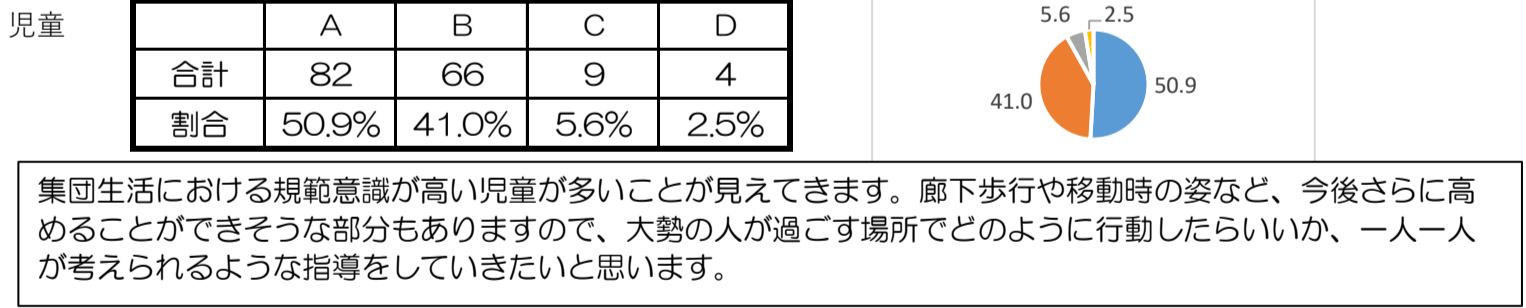
質問⑬	児童	学校での様子をおうちの人に話している
	保護者	学校の様子などについて、家庭で話をしている



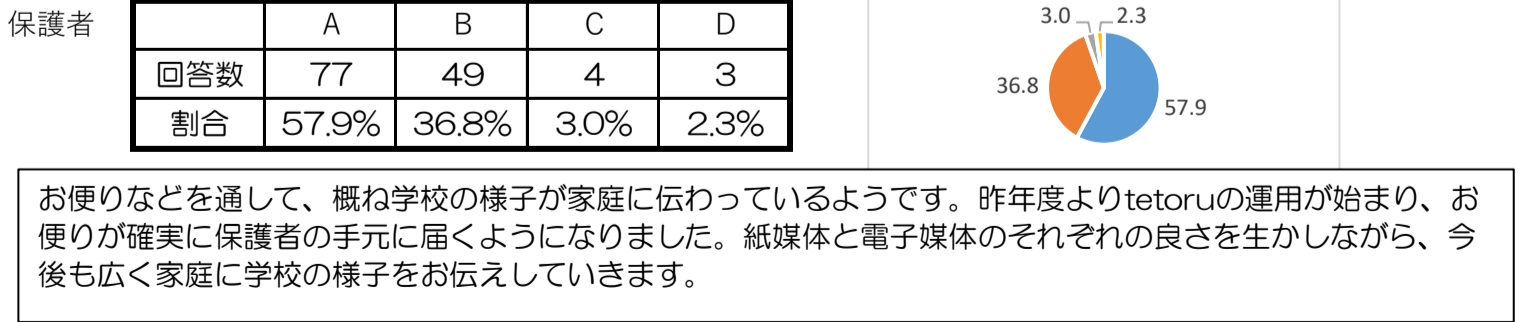
質問⑭	児童	掃除に真剣に取り組む、きれいにしたり片付けたりしている
-----	----	-----------------------------



質問⑮	児童	学校のルールやクラスのきまりを守って生活している
-----	----	--------------------------



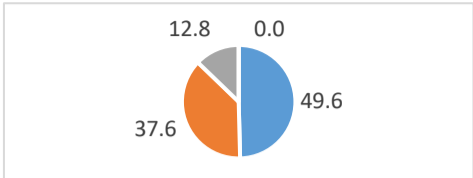
質問⑯	保護者	学級や学校の様子がお便りなどでわかりやすく伝わっている
-----	-----	-----------------------------



質問⑰	保護者	保護者として、共に子どもを育てる思いをもち、学校の活動（行事、PTA活動など）に積極的に関わっている
-----	-----	--

保護者

	A	B	C	D
回答数	66	50	17	0
割合	49.6%	37.6%	12.8%	0.0%



高遠小学校では、保護者の皆様が学校の活動を自分のこととして大切に考え、積極的に関わってくださっています。そのおかげで、子どもたちが充実した学校生活を送ることができています。今後とも家庭と学校の両輪で子どもたちを支えていきたいと思ひます。