

回覧

交通安全施設工事のお知らせとご協力をお願い

地元の皆様には、日頃より建設工事へのご理解とご協力をいただき、感謝申し上げます。この度、下記の通り歩道設置工事を行います。工事中は、大変ご迷惑をおかけしますが、ご理解とご協力をよろしくお願い申し上げます。

工事概要

工事名 令和4年度 交通安全施設工事 市道 上の原幹線
工事場所 伊那市 上の原
工期 令和5年11月6日～令和6年2月29日
通行規制 車両片側交互通行（歩行者通行可）
 令和6年1月10日～令和6年2月22日（終日規制）
工事概要 歩道設置工 施工延長 L=63.1m
施工者 (有)丸美屋建設 ☎0265-96-2235
 現場代理人 北原 文雄
発注者 伊那市役所 建設課 ☎0265-78-4111（内線2537）
 担当者 池上 直斗

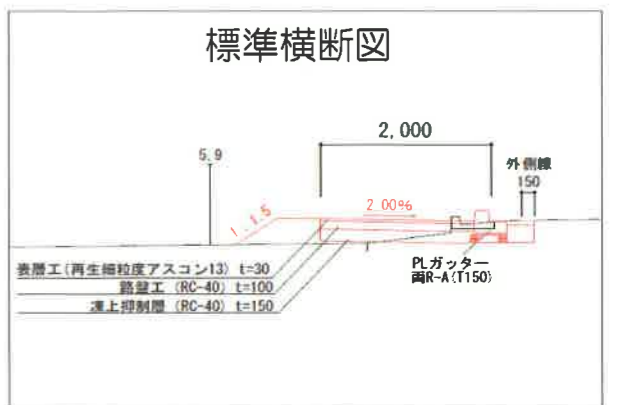
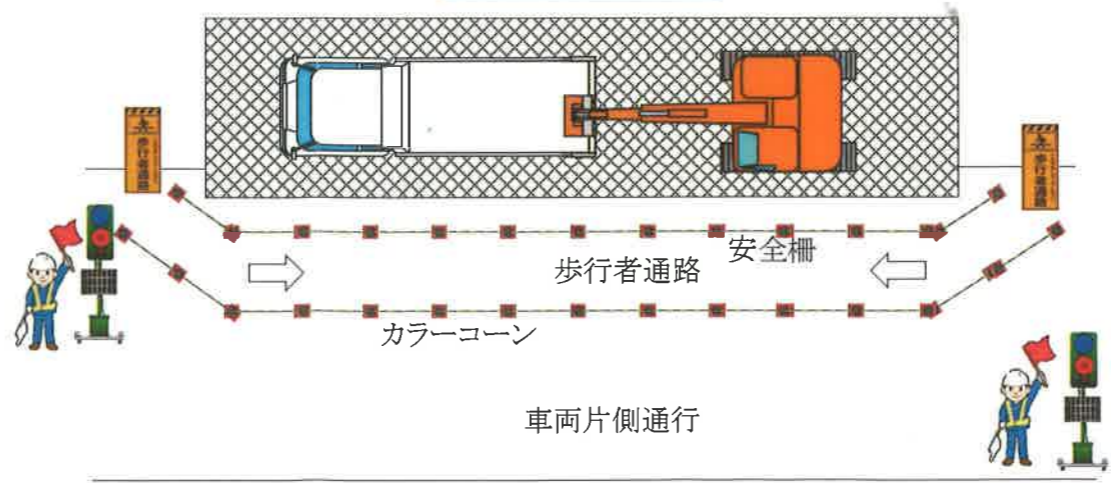


工程表

(天候等の理由により、工期が変更となる場合があります。)

月別	11月	12月	1月上	1月下	2月上	2月下
準備工	■	■				
道路土工			■	■		
小型水路工	■					
道路付属施設工			■	■	■	
構造物撤去工			■			
舗装工				■		
仮設工			■	■	■	
後片付け						■

作業帯図



※施工時間は8：00～17：00となります。施工期間中は終日片側交互通行となります。
 仮設信号機または誘導員により片側交互通行をお願いします。
 大変ご迷惑をおかけしますが、ご理解とご協力をお願いいたします。